



COMUNE DI ROCCAFRANCA

PROVINCIA DI BRESCIA

Piano di classificazione acustica ex. art. 6 della Legge 447/1995

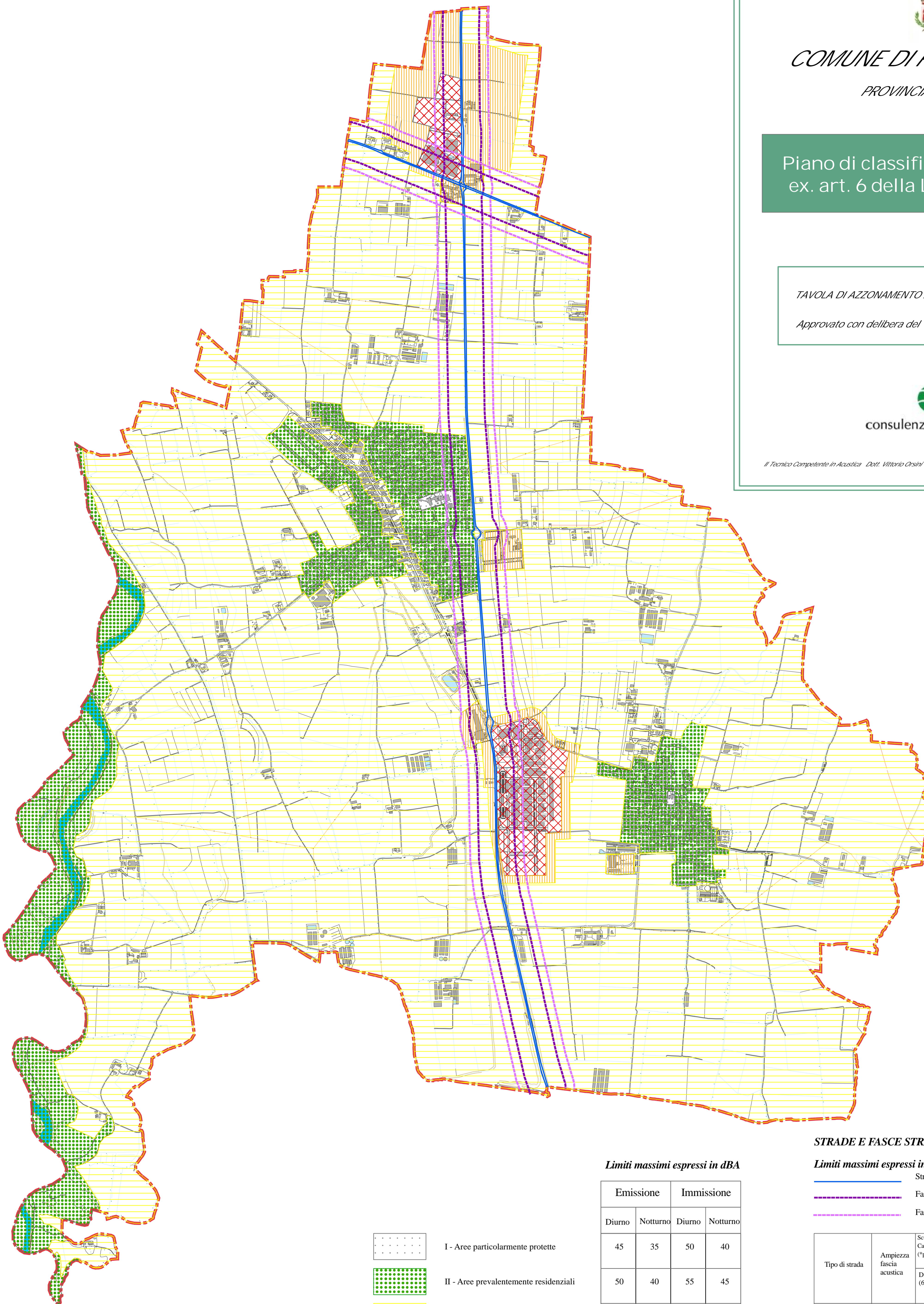
TAVOLA DI AZZONAMENTO ACUSTICO - SCALA 1:10.000





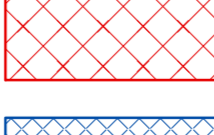

Approvato con delibera del



consulenze ambientali®

Il Tecnico Competente in Acustica Dott. Vittorio Orsini Decreto Regione Lombardia n°1463 del 25/01/2000






-  I - Aree particolarmente protette
-  II - Aree prevalentemente residenziali
-  III - Aree di tipo misto
-  IV - Aree di intensa attività umana
-  V - Aree prevalentemente industriali
-  VI - Aree esclusivamente industriali

Limiti massimi espressi in dBA

Emissione		Immissione	
Diurno	Notturmo	Diurno	Notturmo
45	35	50	40
50	40	55	45
55	45	60	50
60	50	65	55
65	55	70	60
65	65	70	70

STRADE E FASCE STRADALI (DPR 142/2004)

Limiti massimi espressi in dBA

-  Strada extraurbana secondaria - categoria C
-  Fascia A (100 m)
-  Fascia B (150 m)

Tipo di strada	Ampiezza fascia acustica	Scuole*, Ospedali, Case di cura e riposo (*per le scuole solo diurno)		Altri ricettori	
		Diurno (6-22)	Notturmo (22-6)	Diurno (6-22)	Notturmo (22-6)
C - extraurbana secondaria	100 m Fascia A	50	40	70	60
	150 m Fascia B			65	55
F - locale	30 m	Definiti dalle classi di zonizzazione acustica			

All'interno delle fasce di protezione delle infrastrutture stradali il rumore prodotto dalle stesse non concorre al superamento dei limiti di zona e pertanto per le aree in esse comprese il limite di giorno notturno di livello spalla deve essere della massima attività consentita, che vale per tutte le categorie di infrastrutture stradali, e quello derivante dal DPR 142/2004. Per le infrastrutture locali di tipo F la differenza tra nella diversa modalità di misura e valutazione del rumore da traffico si veda dal D.M. 16/03/98 (A.L.C. punti 2).

La tavola riporta esclusivamente le infrastrutture di tipo urbano da F. Tutte le infrastrutture non indicate sono da considerarsi di tipo F e pertanto ad esse si applicano i limiti della zonizzazione all'interno della fascia di 30 m.